



INFORMATIVO

Número 1



Número 1

Hola, a continuación presentamos uno de los principales sistemas para clasificar el estado de conservación de Billetes, complementado con las imágenes a manera de ejemplo. ! Espero les guste y ayude!

PMG Escala de calificación de billetes

PMG utiliza una escala numérica de 70 puntos derivada de la escala de calificación Sheldon (William Herbert Sheldon la inventó, se aplica a monedas) reconocida internacionalmente. Las siguientes descripciones muestran cómo la condición de una nota se refleja en las calificaciones asignadas por PMG.

Que es un 70?

PMG define un 70 como sin evidencia de manipulación visible con un aumento de 5x. Los billetes calificados con 70 también deben calificar para las designaciones PMG Exceptional Paper Quality (EPQ) y PMG Star () (ver al final del presente documento).



La escala de calificación PMG

70 Gem Unc
70 ★ EPQ



El grado más alto asignado. Los billetes no deben tener evidencia de manipulación visible con un aumento de 5x. Los márgenes y el registro deben aparecer centrados a simple vista. Los billetes deben calificar para la designación PMG Star (★) para ser calificadas como 70.

Superb Gem Unc
69 EPQ



Esta nota es casi indistinguible visualmente de un 70, pero los márgenes y el registro pueden aparecer ligeramente descentrados. No hay evidencia de manipulación visible a simple vista.



Superb Gem Unc
68 EPQ



Los márgenes y el registro están ligeramente descentrados. Puede haber una manipulación muy pequeña.



Superb Gem Unc

67 EPQ



Un billete con márgenes y registros superiores a la media. Puede haber una manipulación menor.



Gem Uncirculated
66 EPQ



Puede haber un poco más de manipulación que una nota de 67 EPQ. El centrado debe estar por encima de la media.



Gem Uncirculated

65 EPQ



La nota puede tener una o dos “distracciones” (termino usado pero no definido en la página de la PMG) menores como resultado de un manejo menor. El centrado debe estar por encima de la media



Choice Uncirculated

64



El centrado está desviado en uno o dos lados. Puede que sea evidente cierta manipulación, pero no debe haber pliegues en el diseño.



Choice Uncirculated

63



El centrado es imperfecto y el diseño puede ser plano. Puede haber varios defectos, pero no habrá pliegues



Uncirculated

62



La nota está estrictamente sin circular, pero puede tener problemas de manejo de menor a moderado y / o de punta de esquina. Sin embargo, no habrá pliegues. Los márgenes pueden tocar o entrar en el diseño.



Uncirculated

61



La nota está mal centrada y los márgenes entran en el diseño. Puede haber marcas de conteo, manchas u otros signos de manipulación. No habrá pliegues en el diseño.



Uncirculated

60



Una nota con problemas que pueden incluir papel tonificado, una pequeña mancha o decoloración. Habrá problemas de manejo, pero no habrá pliegues en el diseño.

Choice About Unc

58

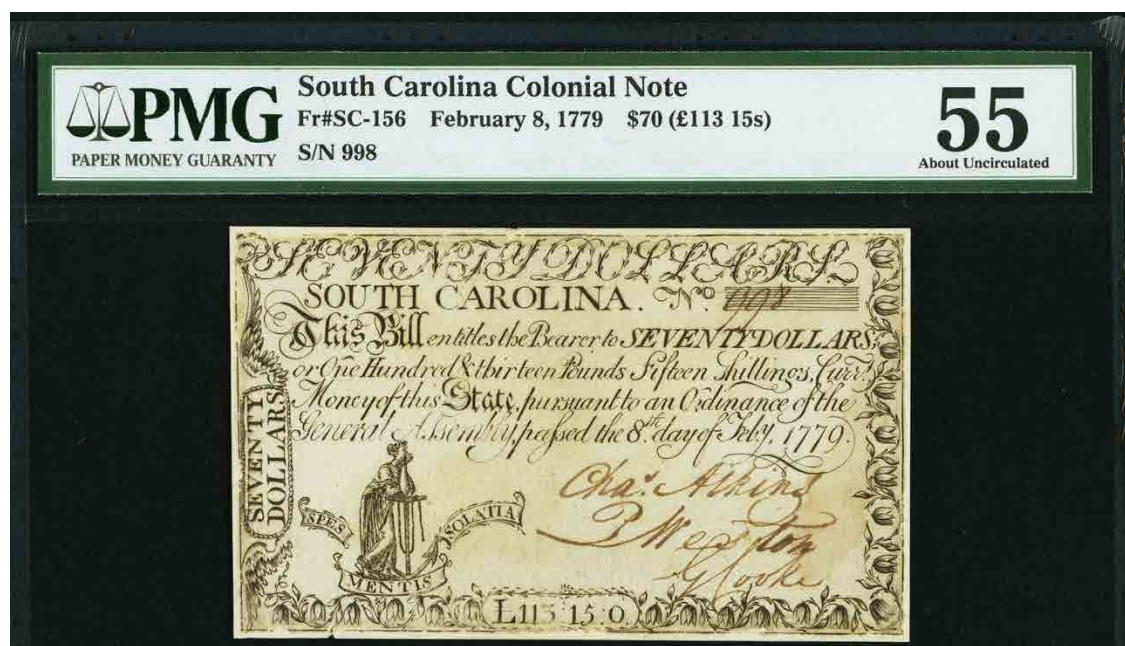


A menudo, una nota con un solo pliegue que cruza el diseño.



About Uncirculated

55



Esta calificación se asigna comúnmente a una nota que tiene un pliegue o dos o tres pliegues de esquina a través del diseño.

About Uncirculated

53



Una nota con dos pliegues verticales o un solo pliegue horizontal. También puede tener signos de manipulación.



About Uncirculated
50



El billete tiene dos pliegues más pesados o pliegues horizontales y verticales ligeros.
El manejo puede ser significativo.

Choice Extremely Fine

45



Una nota con dos o tres pliegues pesados, uno de los cuales puede ser horizontal.



Extremely Fine

40



Hay tres o más pliegues, uno de los cuales puede ser horizontal.

Choice Very Fine

35



Durante años, los distribuidores y coleccionistas llamaron a este grado "VF-XF". Esta nota se ve extremadamente fina, pero tendrá de cuatro a siete pliegues claros.



Very Fine
30



Esta nota ligeramente circulada y puede tener un poco de suciedad. Normalmente habrá de siete a diez pliegues.

Very Fine

25



Una nota que muestra evidencia modesta de circulación, así como más pliegues y / o suciedad que una nota con calificación 30.

Very Fine
20



La nota tiene una circulación moderada con numerosos pliegues, suciedad leve. No hay detracciones* graves (*palabra usada pero no definida en la página de la PMG), pero puede haber defectos menores.



Choice Fine

15



Esta nota puede parecer una nota muy fina, pero al examinarla más de cerca se encuentra que tiene demasiados pliegues o demasiada circulación para justificar una calificación muy fina.



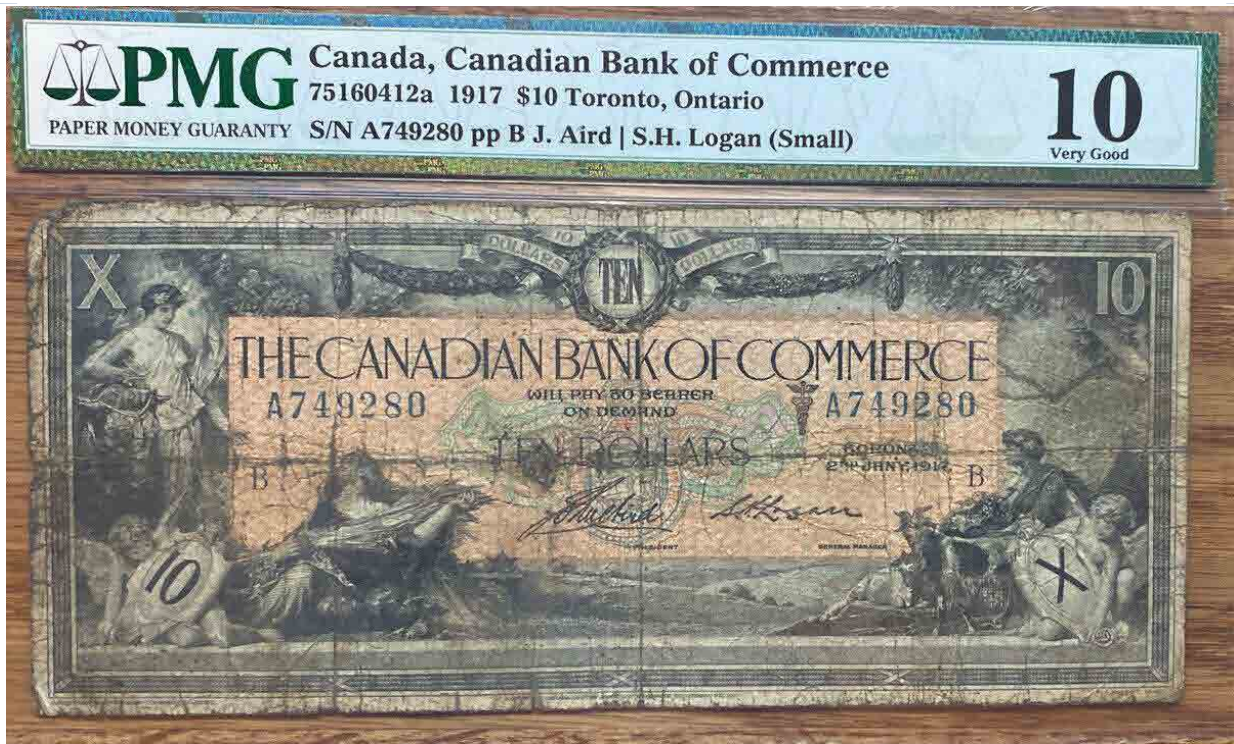
Fine
12



La evidencia de circulación es considerable con esquinas redondeadas, márgenes divididos y otros problemas. La nota debe estar entera con papel sólido.

Very Good

10



Una nota sólida, completa y con mucha circulación. El billete es demasiado flojo y tiene algunos problemas menores.



Very Good

8



La nota circuló mucho, pero está intacta. Es posible que falten algunas piezas pequeñas. La suciedad, las manchas leves o las grietas son comunes para este grado. La nota es floja.



Good

6



El billete está muy desgastado con roturas graves, deshilachado de los márgenes y daños.

Good

4



Una nota de mucha circulación con numerosos problemas. Está totalmente flácido con un atractivo visual deteriorado. Los billetes en este grado se ven comúnmente con piezas faltantes.

Los grados inferiores a 4 generalmente no son coleccionables a menos que el billete sea raro. La mayoría de los billetes en estos niveles de grado tienen una calificación "NET" debido a problemas importantes.



Designaciones PMG

Además de la escala de calificación numérica de 70 puntos, PMG utiliza varias designaciones para dar una descripción adicional a Los billetes seleccionadas. Estas designaciones son Calidad de papel excepcional (EPQ), la designación PMG Star () y NET.

EPQ

Una nota de Calidad de papel excepcional (EPQ) es, en opinión de los clasificadores de PMG, completamente original. Los billetes EPQ no habrán sido procesados física, química o materialmente para dar la apariencia de un grado superior. Los billetes que presentan un desgaste normal para su grado son elegibles. Todas Los billetes calificadas como Muy Fino 20 y superiores serán evaluadas para la designación EPQ. Los billetes deben calificar para la designación EPQ para calificar Gem Uncirculated 65 y superior.

PMG Star () Designación®

PMG asigna la designación PMG Star () a notas con un atractivo visual excepcional para su calificación asignada.

Si bien el atractivo visual es una de las características más subjetivas de Los billetes, existen estándares generales que los numismáticos suelen utilizar para definir un atractivo visual excepcional. Para recibir un aviso de PMG, los billetes deben exhibir una placa excepcionalmente fuerte y / o sobreimpresión en relieve, un color de tinta vibrante y una calidad de papel impecable que supere los estándares bien establecidos que se utilizan para determinar la Designación de Calidad de papel excepcional (EPQ).

Todos los billetes estadounidenses y mundiales se evalúan automáticamente para obtener la distinción de la designación PMG Star (). Los billetes que no califiquen para la designación EPQ serán descalificadas para recibir la designación estrella.



Los billetes con calificación PMG Gem Uncirculated 70 también deben calificar para las designaciones PMG Star (S) y EPQ.

NET

La designación NET indica una nota que tiene problemas que son más graves de lo que puede reflejarse en la calificación numérica asignada a la nota. Si una nota recibe la designación NET, se enumerará el problema o los problemas graves. La parte de calificación de la Garantía de PMG no se aplica a los billetes que PMG haya otorgado una designación NET. Se garantiza que los billetes con la designación NET son únicamente auténticos.

<https://www.pmgnotes.com/paper-money-grading/grading-scale/>

En esta edición: LA ESCALA PMG - Abril 2021
Editado y diseñado por: José Rafael Osorio A.
Adaptación tomada de: <https://www.pmgnotes.com/paper-money-grading/grading-scale/> complementada con imágenes de internet que ejemplifican la descripción narrativa.

WWW.ELNUMISMATICO.COM